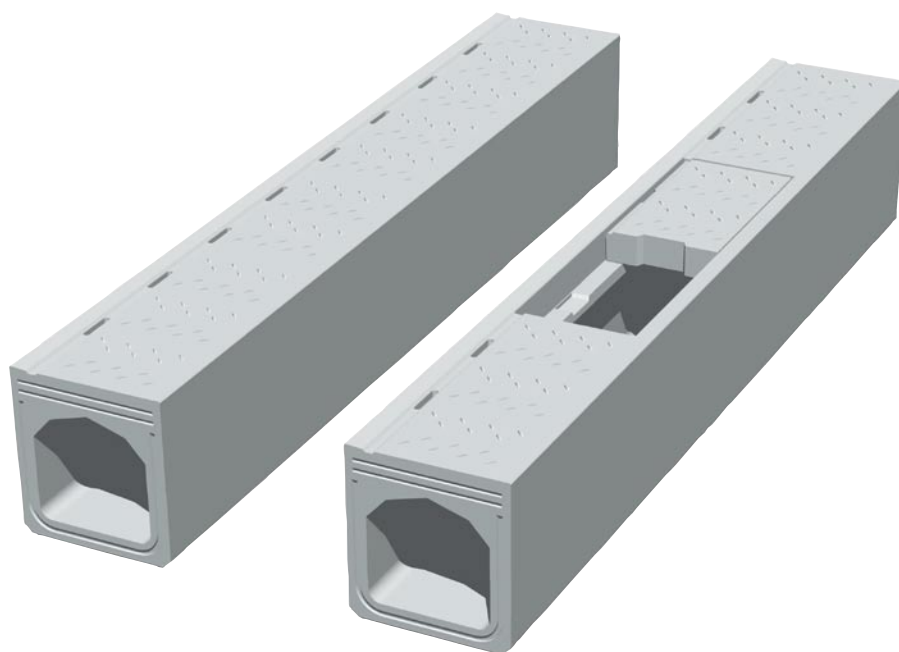


# レインゲート



# レインゲート 〈長尺落蓋側溝〉

## 特長

### 1. 施工性に優れています

軽量化と製品継手をパッキン（ドライ施工）にすることで、施工性に優れています。  
また、壁外側を垂直にした事で、敷設後の埋め戻しが容易です。

### 2. 優れた集水性能

頂版歩道側に集水穴があり、雨水を導水するスリットを設けたことで、効率のよい排水ができます。また、天端表面には集水効果を妨げにくい凸模様を施しました。

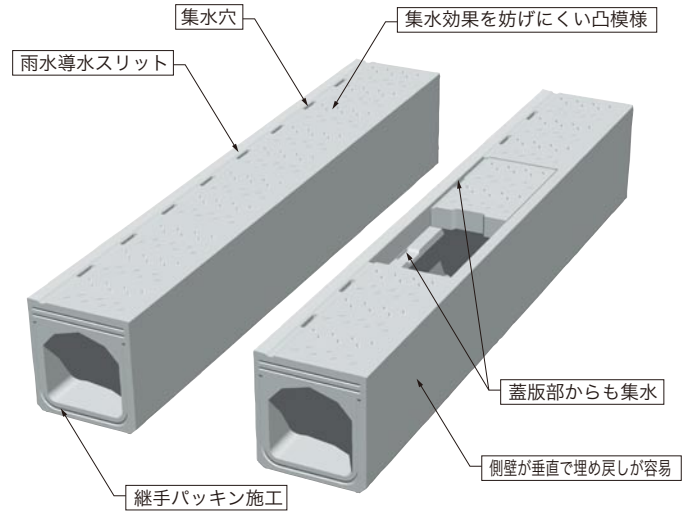
### 3. 排水性舗装対応製品も製造出来ます。

### 4. バリアフリー対応

集水効率向上のため天端に若干の勾配がありますが、車椅子の乗り入れも容易です。

### 5. 蓋あり製品と暗渠タイプの2タイプを用意しました。

### 6. T-25 縦断走行対応

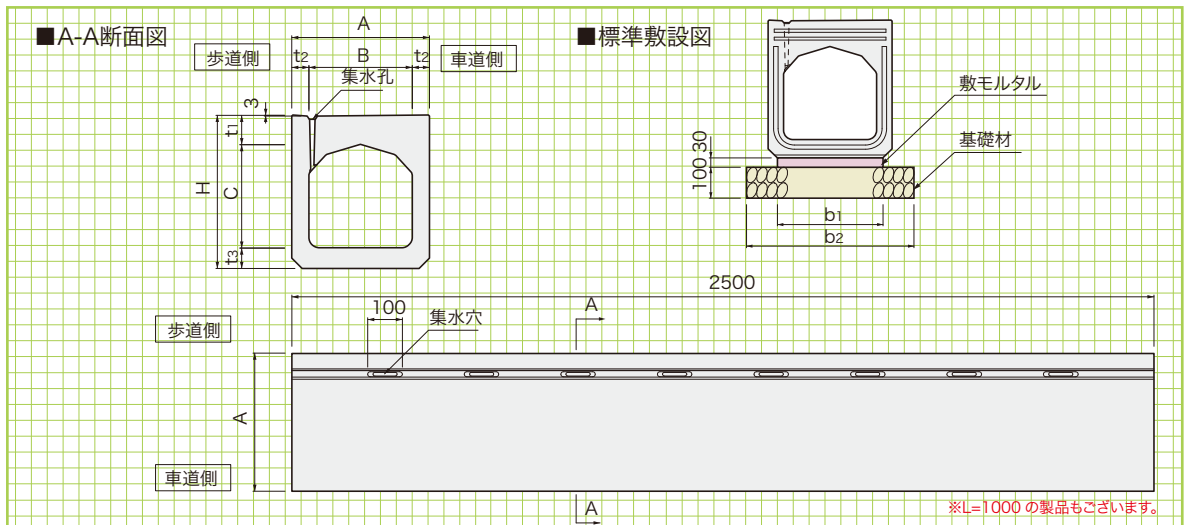


※300用FRC製集水蓋版もございます。



## C0 型(縦断) 基本形状図

寸法・重量及び  
標準敷設材料表



※L=1000の製品もございます。

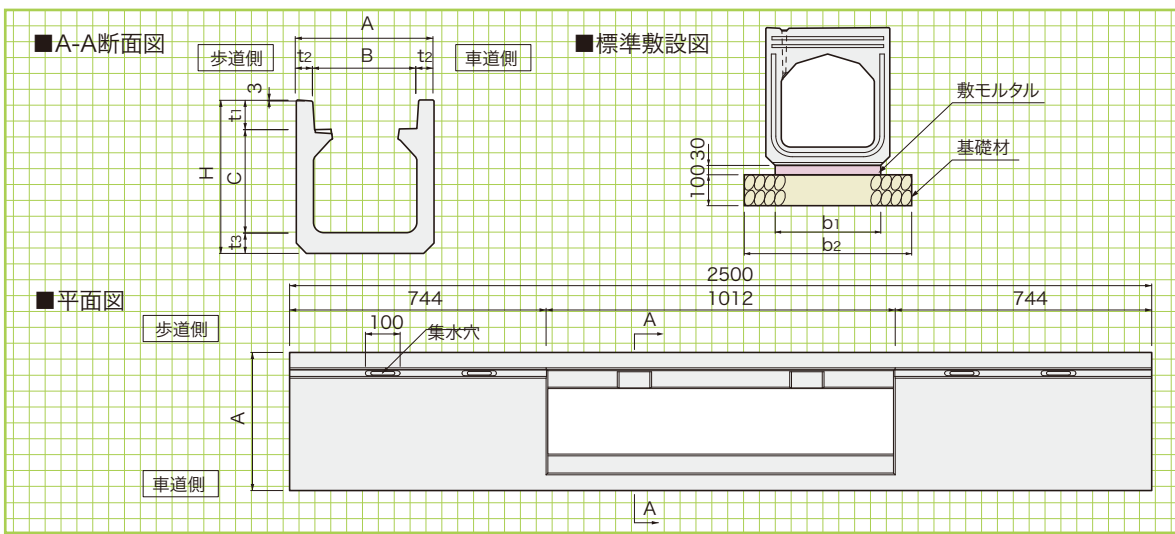
### ■寸法・重量及び標準敷設材料表

(10m当り)

呼称 B×C	寸法 (mm)										基礎材 (m <sup>2</sup> )	敷モルタル (m <sup>3</sup> )	参考重量 (kg)
	A	B	C	H	t <sub>1</sub>	t <sub>2</sub>	t <sub>3</sub>	b <sub>1</sub>	b <sub>2</sub>				
300× 300	400	300	300	445	85	50	60	340	540	5.4	0.102	557	
300× 400	400	300	400	545	85	50	60	340	540	5.4	0.102	620	
300× 500	400	300	500	645	85	50	60	340	540	5.4	0.102	680	
400× 400	510	400	400	560	95	55	65	445	650	6.5	0.134	799	
400× 500	510	400	500	560	95	55	65	445	650	6.5	0.134	870	
500× 500	620	500	500	680	110	60	70	555	760	7.6	0.167	1097	

レインゲート 〈長尺落蓋側溝〉

C2型(縦断) 基本形状図

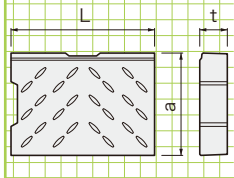


■寸法・重量及び標準敷設材料表

(10m当り)

呼称 B×C	寸法 (mm)										基礎材 (m <sup>2</sup> )	敷モルタル (m <sup>3</sup> )	参考重量 (kg)
	A	B	C	H	t <sub>1</sub>	t <sub>2</sub>	t <sub>3</sub>	b <sub>1</sub>	b <sub>2</sub>				
300× 300	400	300	300	445	85	50	60	340	540	5.4	0.102	490	
300× 400	400	300	400	545	85	50	60	340	540	5.4	0.102	550	
300× 500	400	300	500	645	85	50	60	340	540	5.4	0.102	610	
400× 400	510	400	400	560	95	55	65	445	650	6.5	0.134	700	
400× 500	510	400	500	560	95	55	65	445	650	6.5	0.134	770	
500× 500	620	500	500	680	110	60	70	555	760	7.6	0.167	954	

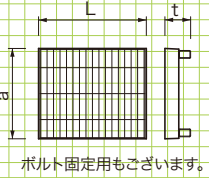
■RC蓋版



■寸法・重量表

呼称	寸法(mm)			参考重量 (kg)
	a	t	L	
300用	297	80	498	27
400用	397	92	498	42
500用	497	107	498	62

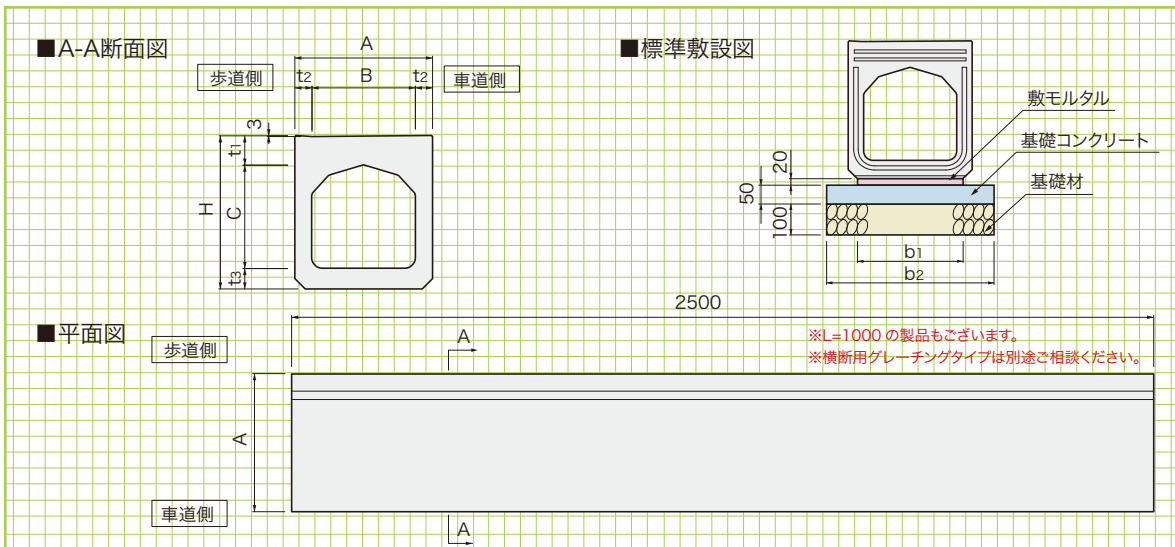
■グレーチング



■寸法・重量表

呼称	寸法(mm)			参考重量 (kg)
	a	t	L	
300用	297	82	995	20.1
400用	400	91	995	34.7
500用	500	106	995	45.2

専用蓋版  
グレーチング



横断用  
基本形状図

■寸法・重量及び標準敷設材料表

(10m当り)

呼称 B×C	寸法 (mm)										基礎材 (m <sup>2</sup> )	基礎コンクリート (m <sup>3</sup> )	敷モルタル (m <sup>3</sup> )	参考重量 (kg)
	A	B	C	H	t <sub>1</sub>	t <sub>2</sub>	t <sub>3</sub>	b <sub>1</sub>	b <sub>2</sub>					
300× 300	400	300	300	445	85	50	60	340	540	5.4	0.27	0.068	560	
300× 400	400	300	400	545	85	50	60	340	540	5.4	0.27	0.068	625	
300× 500	400	300	500	645	85	50	60	340	540	5.4	0.27	0.068	682	
400× 400	510	400	400	560	95	55	65	445	650	6.5	0.32	0.089	803	
400× 500	510	400	500	560	95	55	65	445	650	6.5	0.32	0.089	875	
500× 500	620	500	500	680	110	60	70	555	760	7.6	0.38	0.111	1102	