

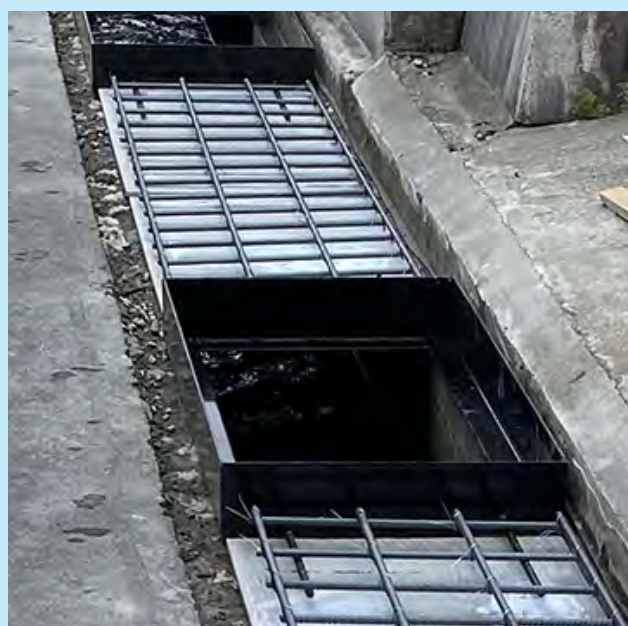
「KCフォーム+特注型枠付グレーチング」

山梨県
市川三郷町

新設高校建設地の通学路整備の一環で、数キロに及ぶ側溝改修において当社の KC フォームが採用となりました。

今回集水部には特注グレーチングを用いており、グレーチング開口部の施工性に優れた事例となっております。

工 事 名：四尾連湖公園線改修工事
発 注： 峡南建設事務所
納 入 場 所：山梨県市川三郷町
担 当 営 業：東京営業所
納 入 製 品：KC フォーム, 特注グレーチング
施 工 延 長：200m



グレーチング受枠に四方囲みの型枠がついており埋め殺しが可能

担当者コメント

改修工事にあたり、渋滞の緩和及び経費の削減を目的に、施工性の向上が求められていたため、グレーチングメーカーとのタイアップにより、開口部の型枠を必要としない工法を採用致しました。
コストは高くなりますが、その分、型枠を組む費用が大幅に削減できるため、発注者様および施工業者様からも喜んで頂きました。
以前の蓋がガタつく歩道から、自転車や歩行者に優しい通学路へと変わっております。

東京営業所 (岩切社員)