

## GRC製跳水防止版

# ウォータータイト

### ウォータータイトとは…

法面の排水路では、集中豪雨時に線形や勾配の急激な変化によって溢水や跳水を生じることがあります。これによって周辺の歩道、道路、法面の洗掘がおこり重大な損害を与えたりします。このような現場で、GRCで作られた跳水防止版は、周辺環境の保全に確実に役立ちます。

#### ■ 特長

- 1.軽量なため、斜面でも取付が容易。
- 2.周囲の素材との一体化が図れます。
- 3.鉄板と違い錆びないため、半永久的。
- 4.現場で切断、穴開け加工が容易。
- 5.作業効率がよく、低コスト。

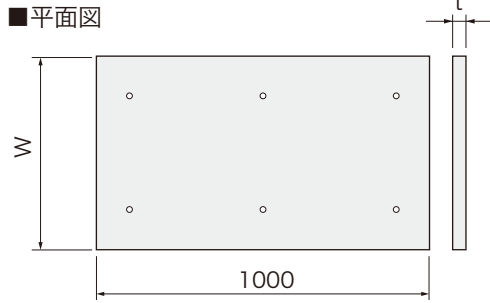
#### ■ 用途

法肩、小段、法尻排水路に接続する縦排水路や屈曲点、最下部設置



基本形状図

形状・寸法

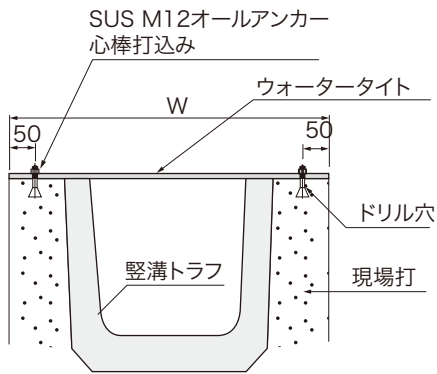


※穴開けは現場加工となります。  
 ※M12オールアンカーは現場手配となります。

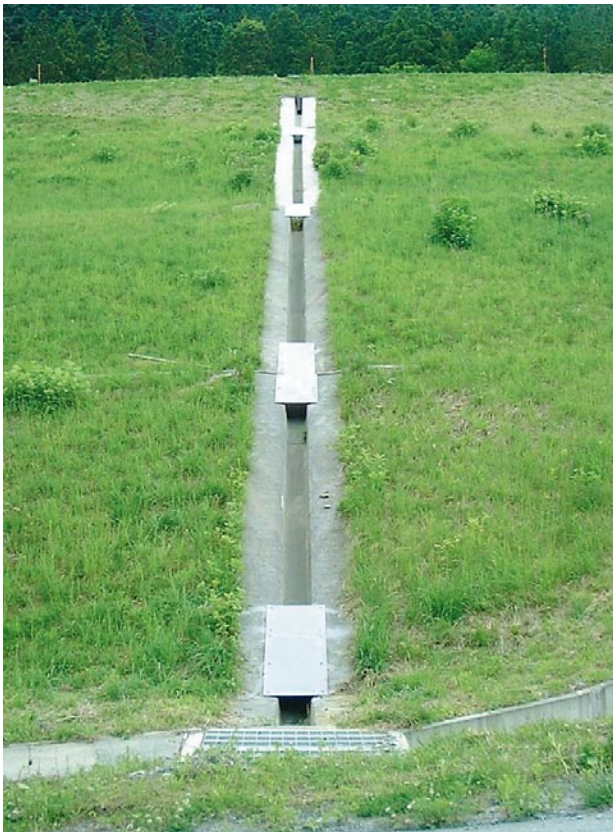
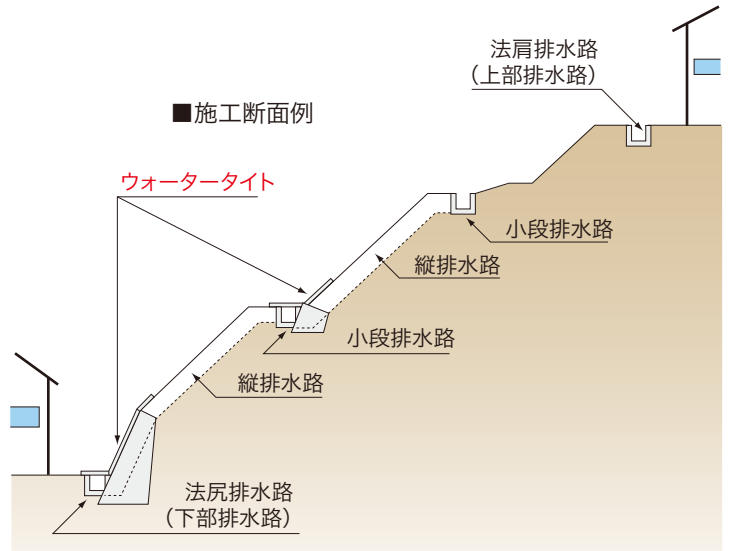
■寸法・重量表

側溝幅	寸法 (mm)		
	W	t	L
250	540	10	1000
300	590	10	1000
350	640	13	1000
400	690	13	1000
450	750	20	1000
500	800	20	1000
550	850	20	1000
600	900	20	1000
650	950	20	1000
700	1000	20	1000

■断面図



■施工断面例



インフラテック株式会社

本社  
 〒890-0062 鹿児島市与次郎2-7-25  
 Tel.099(252)9911 Fax.099(259)4100  
<http://www.infratec.co.jp/>



注意

●施工に不備があると、損傷などの原因  
 となることもあります。不明な点は弊  
 社または販売代理店にご相談ください。