

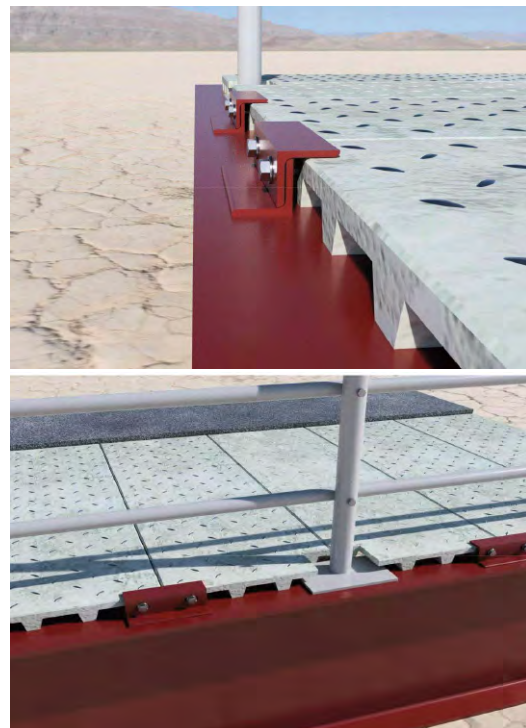
「LSスラブ」

現場紹介:長崎県長崎市



LSスラブ

提案CG



製品名：LSスラブ
 工事名：市道三川町23号(下の角橋)橋梁
 現場：長崎県長崎市
 発注者：長崎市中央総合事務所
 担当営業：福岡営業所(上野)
 福岡設計技術課(槐島)
 数量：LSスラブ(31枚)
 1300用：27枚、1400用1枚
 1600用：1枚、1700用2枚
 製造工場：FRC工場

営業コメント

役所から直接相談を頂いた物件になります。
 LSスラブを設置したい箇所が、コンクリートではなく鉄骨だが、使用可能かという問合せでした。Lアングルを2組あわせて使用した施工イメージ案をご提案し、採用していただきました。
 転落防止柵がつく関係で、工場で角欠き加工も追加しております。

LSスラブ〈プレストレストFRC製スラブ〉

プレストレスを採用しFRCの長所を生かした超軽量プレキャストスラブです。

●特長

1.超軽量

GRC素材にプレストレスを加えた超軽量プレキャストスラブです。軽量なため人力での運搬取付が容易です。

2.経済性

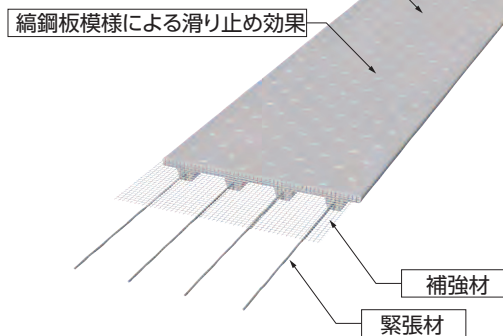
使用する幅に合わせて100mmピッチで選択できるので経済的です。

3.安全性

表面に縞鋼板模様を施し滑りにくくなっています。

4.施工性

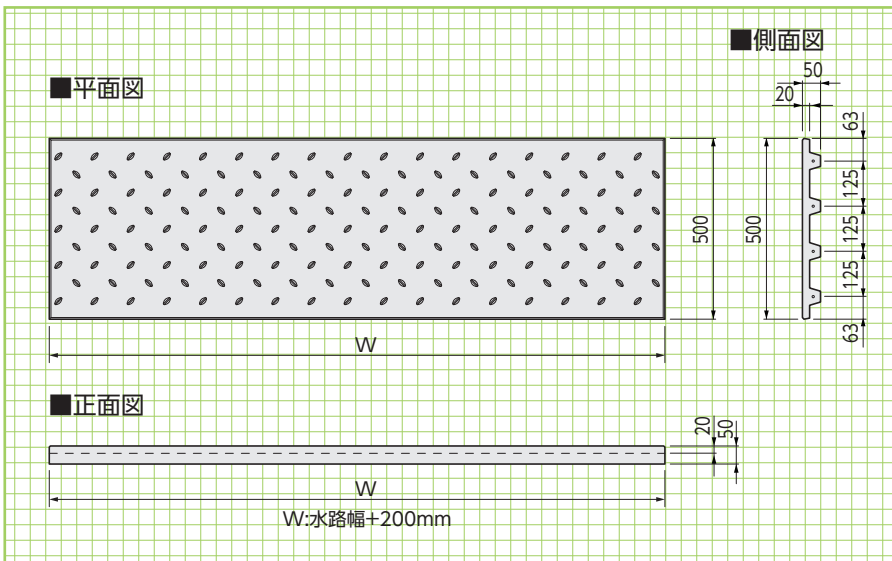
ダイヤモンドカッターによる現場加工が容易です。



■設計条件(人荷重)

群集荷重: $q=5\text{kN}/\text{m}^2$

※農作業機械等重量物の上載は避けてください。



■寸法・重量表

呼称 (W)	寸法 (mm) W	参考重量 (kg)
1400用	1600	52
1500用	1700	55
1600用	1800	58
1700用	1900	61
1800用	2000	65
1900用	2100	68
2000用	2200	71



■参考施工図

現場条件により取付け方法が異なります。詳細は、営業担当にご相談ください。

