

## CASE 12

# 壁高欄用残存型枠

## 工事内容：壁高欄用の残存型枠として

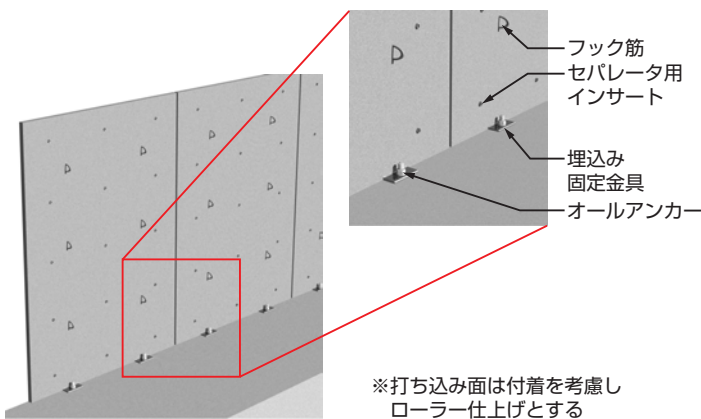
### 残存型枠の採用理由

- ・交通量が多くできるだけ工程を圧縮したい (JR 渋谷駅直近) → 型枠バラシの工数減
- ・当初壁高欄の厚みが 250mm であったが、GRC 製残存型枠の厚み 25mm 分を減じた 225mm で計算が成り立ったため採用 (※GRC 製残存型枠厚みは計算に含まず)

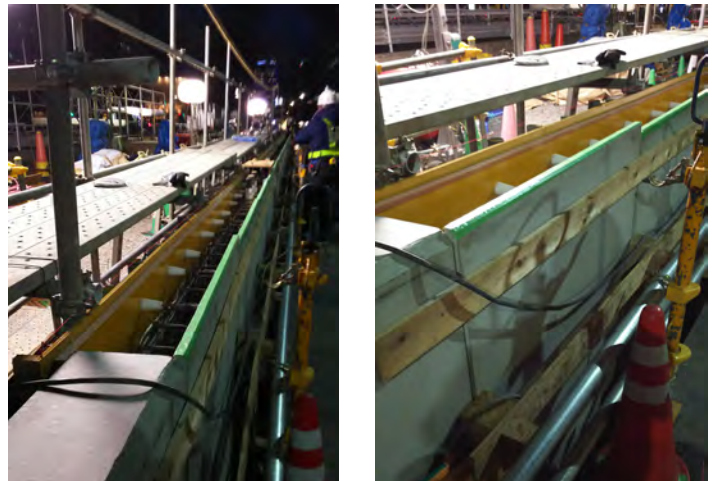
製品名：壁高欄用埋設型枠  
 工事名：(改)渋谷入口(下り)新設工事  
 発注者：首都高速道路株式会社  
 製品サイズ：H1410×t25×L1000(GRC 製)  
 延長：91m  
 担当営業所：東京営業所



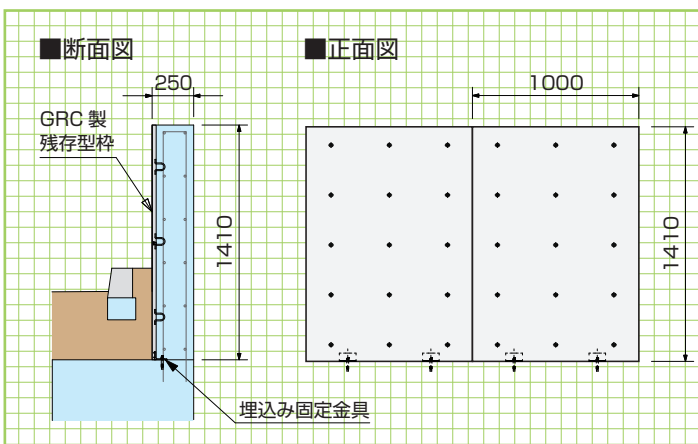
### 設置イメージ



### 施工写真



### 製品図



- 施工に不備があると、損傷などの原因となることもあります。不明な点は弊社または販売代理店にご相談ください。
- 特殊な条件で使用される場合には、事前に弊社の担当者にご相談の上、技術的な確認を行ってください。

## インフラテック株式会社

本社  
 〒890-0062 鹿児島市与次郎2-7-25  
 Tel.099(252)9911 Fax.099(259)4100  
<http://www.infratec.co.jp/>